



Strukton
WorkspHERE

Integrale aanpak door Strukton
WorkspHERE

**Specialistisch
ziekenhuis uitgebreid
met twee hybride OK's**

Specialistisch ziekenhuis uitgebreid met twee hybride OK's

Nederland is voorloper in de toepassing van hybride operatiekamers. Strukton Worksphere realiseerde voor een ziekenhuis in het zuiden van het land twee van deze hightech operatiekamers. Ze werden ingepast tussen de bestaande operatiegebouwen. Een complexe operatie, aangezien de medische staf tijdens de uitbreiding gewoon doorwerkte.

Een hybride OK combineert de functionaliteiten van een conventionele operatiekamer met digitale beeldvorming via scans. De voortschrijdende medische techniek maakt het mogelijk om met een hypermoderne opstelling via slechts kleine incisies het lijf in te gaan en volwaardige ingrepen uit te voeren. De vorderingen worden hierbij gevolgd via röntgenbeelden van uitzonderlijk hoge kwaliteit. Hybride operatiekamers zijn bovendien dermate controleerbaar qua luchtkwaliteit en hygiëne dat ter plekke kan worden overgegaan op een manuele ingreep als de situatie dit vereist.

In het hart van het ziekenhuis

De realisatie van de twee hybride OK's werd integraal gerealiseerd door Strukton Worksphere en Carebuilders. De uitbreiding was een veeleisend project, omdat de hybride operatiekamers tussen twee bestaande operatiegebouwen in werden gebouwd. Projectleider Jos Bastiaans van Strukton Worksphere vertelt: "Dit gebeurde in het hart van het ziekenhuis, verdeeld over drie verdiepingen; een voor de operatiekamers en opdekkamer en twee voor de benodigde technische ruimtes."

Hij vervolgt: "Verder hadden we niet alleen te maken met een vrij krappe planning, maar ook met de nadrukkelijke bepaling dat de medische processen in de twee bestaande operatiegebouwen doorgang moesten vinden zonder hinder of risico's. Er werd dus gewerkt met flinke randvoorwaarden op het gebied van continuïteit, betrouwbaarheid en veiligheid."

De nieuwe opdekkamer, waar alle hulpmiddelen voor operaties klaar liggen.



Werken met de winkel open

De oplossing werd gevonden in compleet gescheiden processen, waarbij het bouwkundig, elektrotechnisch en werktuigbouwkundig personeel nooit in aanraking kwam met medisch personeel of patiënten. In de ruwbouwfase werden de bouwmaterialen aangevoerd door een aparte opening in de gevel.

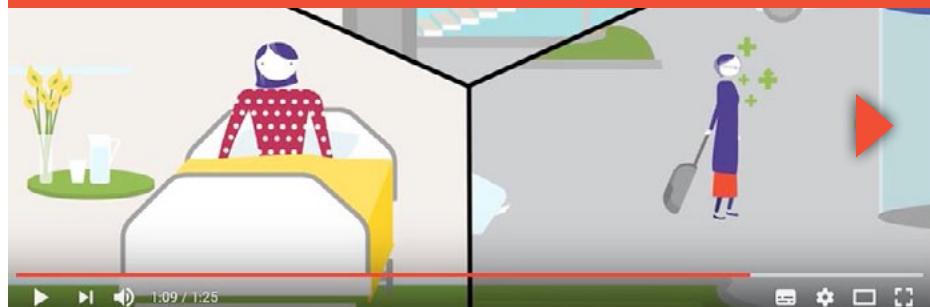
Toen deze eenmaal was gesloten, werd verder gewerkt via een luchtsluis met onderdruk, die de bouwplaats hermetisch afsloot en voorkwam dat er ook maar één stofdeeltje naar de reguliere ruimtes zou ontsnappen. De mensen van Strukton WorkspHERE en Carebuilders werkten bovendien veelal 's avonds, 's nachts en in weekenden, zodat de chirurgen in de bestaande operatiekamers geen hinder zouden ondervinden van bijvoorbeeld gehamer of geboor. Ook de RL7-meting, die de luchtkwaliteit moest beoordelen ten behoeve van de validering, werd om die reden in een weekend uitgevoerd.

Processen doorgronden

De uitbreiding op een bestaande locatie bleek met een goede projectbegeleiding uitstekend uitvoerbaar. Bastiaans: “We hebben de huidige en toekomstige werkprocessen goed doorgrond voordat we ons plan van aanpak maakten. Bij een dergelijk project zijn veel verschillende disciplines betrokken die optimaal op elkaar afgestemd moeten worden, zoals bouwkunde, elektrotechniek, werktuigbouwkunde, het werken met medische gassen en zeker ook het verificatie- en validatieproces.” Ook de samenwerking met alle betrokken partijen werd strak geregistreerd. Bastiaans: “Gezamenlijk legden we de focus op validatie en risicobeheersing. De gemaakte afspraken werden tijdens het bouwproces steeds nauwgezet gevolgd en er werd doorlopend getest, bijvoorbeeld om aardlekfouten te voorkomen.”

De twee hybride operatiekamers werden zo in een tijdsbestek van krap acht maanden gerealiseerd en opgeleverd, inclusief de validering van het geheel. Dat de doelstellingen werden behaald, was mede te danken aan de ervaring die Strukton WorkspHERE en Carebuilders eerder opdeden bij de renovatie van twee soortgelijke operatiekamers in Máxima Medisch Centrum te Veldhoven.

Strukton WorkspHERE staat voor het creëren van gezonde gebouwen. Dit doen wij door de gebruikers en het gebouw met al haar data slim op elkaar te laten aansluiten. Met als resultaat een positieve ervaring en beleving van uw zorggebouw.



Grootste inblaasplenum ter wereld

Veel aandacht is in dit project besteed aan het creëren van een omgeving die voor zowel patiënten als medisch personeel prettig is om in te verblijven en te werken. Dit is onderdeel van de zorgpropositie die Strukton WorkspHERE hanteert: de beste zorg in gezonde gebouwen. Marcel Dommissie, Speerpuntmanager Zorg bij Strukton WorkspHERE legt uit: “Wij richten ons op het creëren van gebouwen die gebruikers in elke ruimte waar zij komen een positieve beleving bezorgen. Het is belangrijk dat het gebouw gebruikerswaarde heeft. Het moet technisch overtuigend zijn, alles moet naar behoren werken en de voorzieningen moeten aansluiten bij de wensen van de gebruikers. Maar ook de belevingswaarde moet op orde zijn. Ondanks de soms nare geschiedenissen, moet iedereen zich in een ziekenhuis welkom, prettig en veilig voelen. Zowel de medewerkers als de patiënten en hun bezoekers. Dat is wat wij verstaan onder de beste zorg in gezonde gebouwen.”

Het inblaasplenum en de röntgenboog zijn geïnstalleerd. Het plenum is op dit moment het grootste ter wereld.



Prettig en professioneel werken

Bastiaans vertelt in dit verband over de wijze waarop het röntgensysteem is gemonteerd. “Het bijzondere hiervan is dat we kozen voor ophanging aan de wanden en het plafond. Met deze constructie kan het röntgensysteem door de artsen rondom de operatietafel in iedere gewenste positie worden gemanoeuvreed. En als het röntgensysteem niet meer nodig is, kan het snel worden weggeschoven over de rails. Dit is prettig werken voor de artsen. Ook bijzonder is het inblaasplenum dat werd geïnstalleerd, het grootste dat tot nu toe werd gebouwd in de wereld.”

Werkbezoek uit Amerika en Azië

Hart- en vaatspecialisten uit Amerika en Azië kwamen dan ook kort na de ingebruikname al op werkbezoek om te zien hoe in de nieuwe hybride OK's wordt gewerkt met de opstelling van inblaasplenum, röntgenboog en omringende apparatuur. Met de hybride operatiekamers heeft het ziekenhuis dan ook goed invulling kunnen geven aan zijn voortrekkersrol op het gebied van hart- en vaataandoeningen. Bovendien is er nu ruimte om internationaal door te groeien wat betreft de zogenoemde speerpuntbehandelingen: hartklepimplantaties via de lies en complexe aorta-aneurysmabehandelingen.

CONTACT

Marcel Dommisse
Sales Director Healthcare

Strukton Worksphere bv
Westkanaaldijk 2, Utrecht | Postbus 1025, 3600 BA Maarssen

Tel. +31 (0)6 57 31 28 45

E-mail marcel.dommisse@strukton.com

Website www.struktonworksphere.nl/zorg

08-2016



Specialistisch ziekenhuis uitgebreid met twee hybride OK's